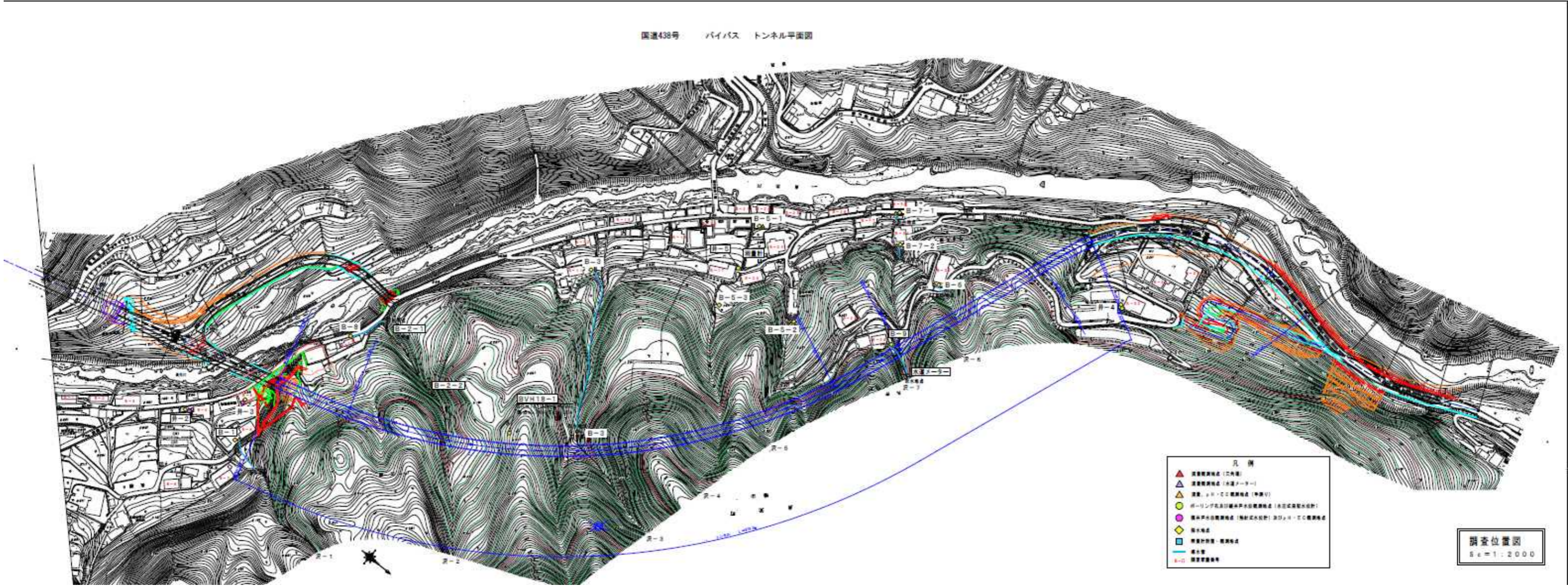


調査箇所平面図 (1/3)

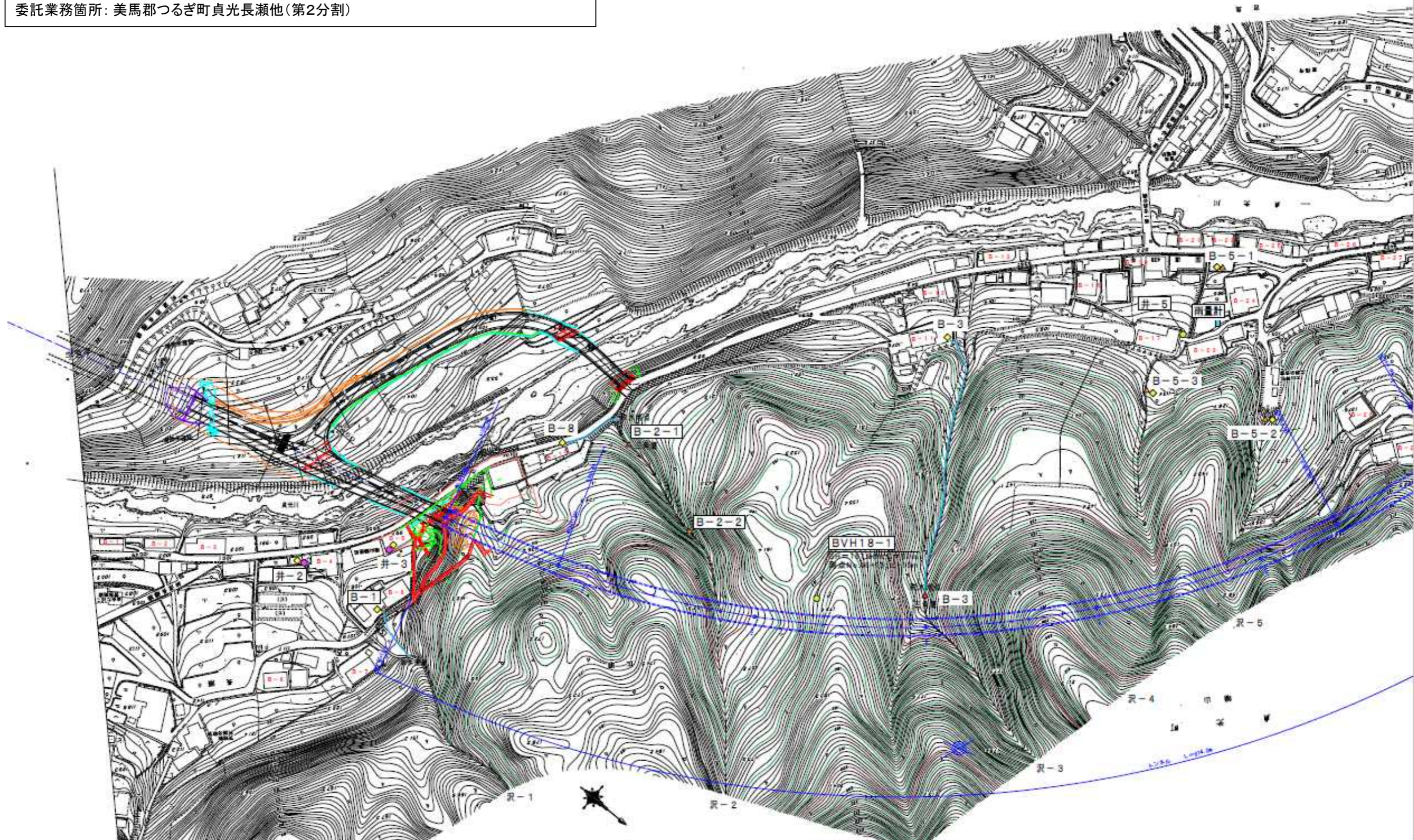
委託業務名 : R6馬土 国道438号 つ・貞光長瀬他 水文調査業務(2)
委託業務箇所: 美馬郡つるぎ町貞光長瀬他(第2分割)



調査箇所平面図(2/3)

国道438号 バイパス トンネル平面図

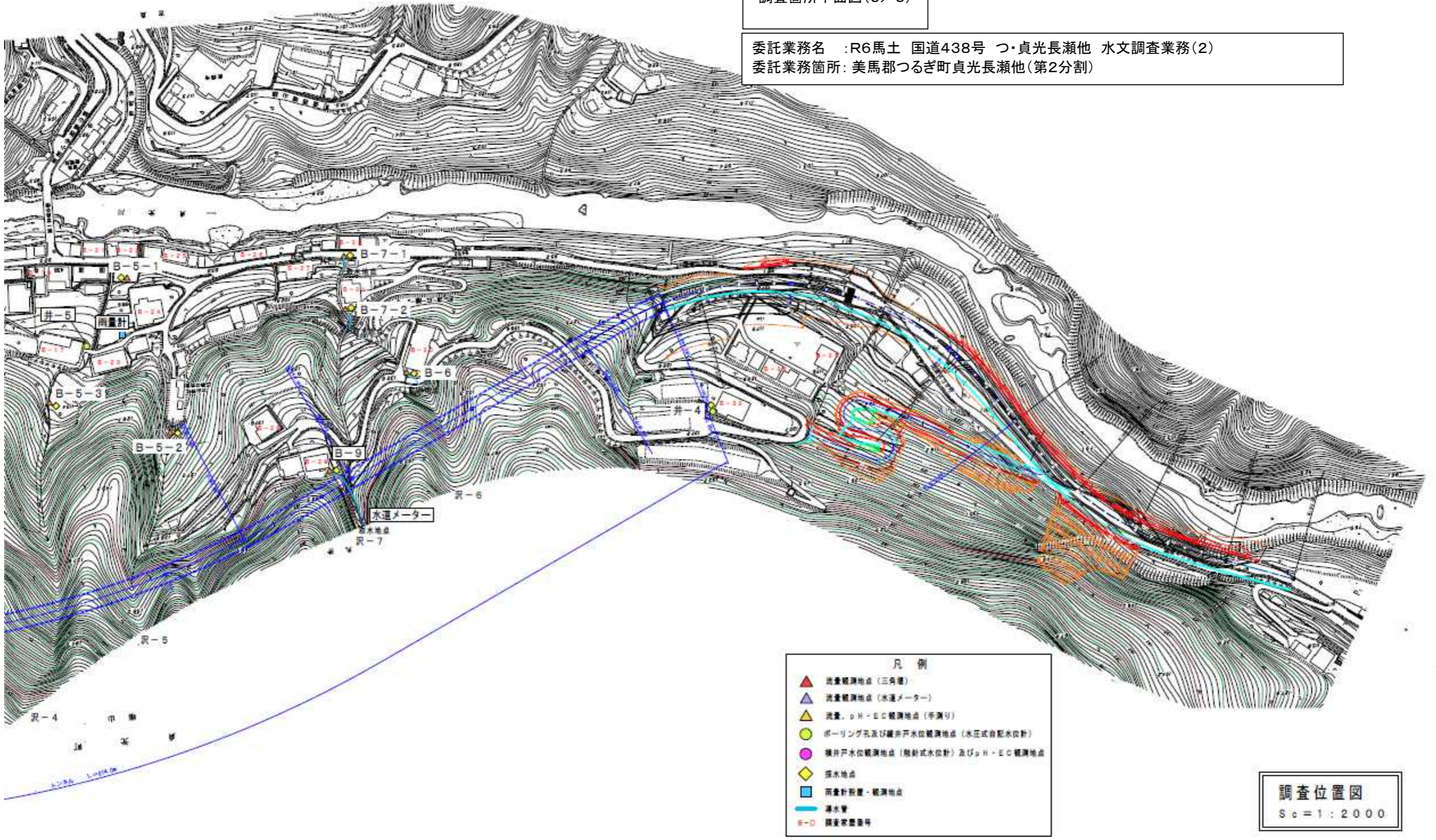
委託業務名 :R6馬土 国道438号 つ・貞光長瀬他 水文調査業務(2)
委託業務箇所: 美馬郡つるぎ町貞光長瀬他(第2分割)



バイパス トンネル平面図

調査箇所平面図(3/3)

委託業務名 : R6馬土 国道438号 つ・貞光長瀬他 水文調査業務(2)
 委託業務箇所: 美馬郡つるぎ町貞光長瀬他(第2分割)



- 凡例
- ▲ 流量観測地点 (三角標)
 - ▲ 流量観測地点 (水運メーター)
 - ▲ 流量、pH・EC観測地点 (手測り)
 - ボーリング孔及び観井戸水位観測地点 (水圧式自動水位計)
 - 観井戸水位観測地点 (触針式水位計) 及びpH・EC観測地点
 - ◇ 湧水地点
 - 雨量計設置・観測地点
 - 導水管
 - B-D 調査常態番号

調査位置図
 Scale = 1 : 2000